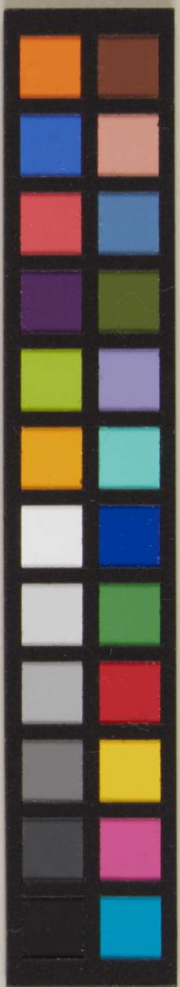
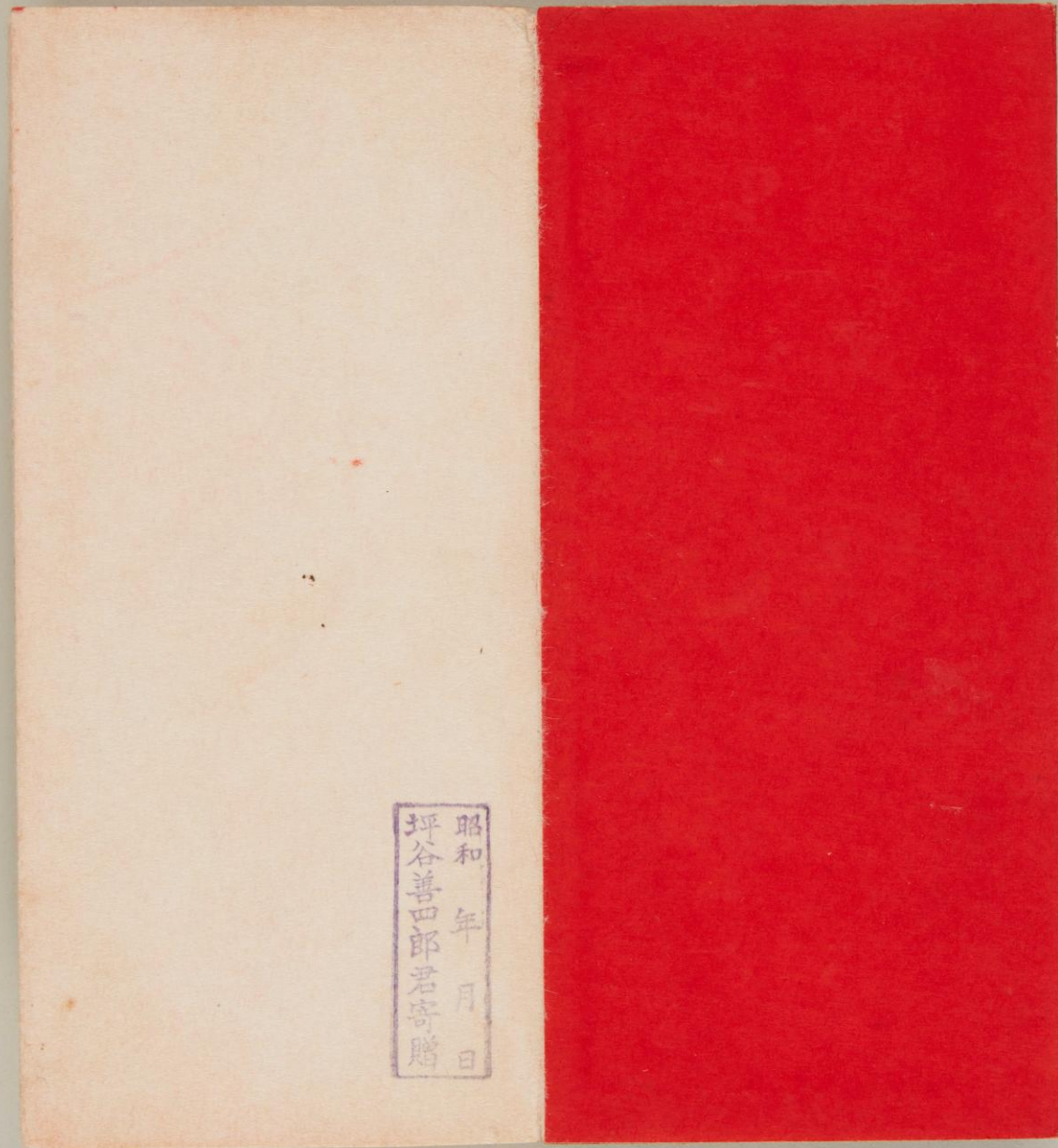


新撰のあづと
庚子
仲秋

18
35
三才図書館蔵





昭和 年 月 日
坪谷善四郎君寄贈





昭和五年の秋余ハ東京を去リて
 下関を經、朝鮮に遊び、溪山の
 大觀を全剛山に賞し、武羅朝の
 故都址を廣明に訪ひ、其向京城に
 川、蔚山、釜山等の各地を帰途にハ宇部

廣島岡山の各都市を巡る。當り沿道
 過る所の花木を採收し、添付に社寺旅
 館等のスタンプを集め、以て他日の記念と
 爲接する所の自然の景物を長手に
 保存せんと欲するの道樂のこゝ

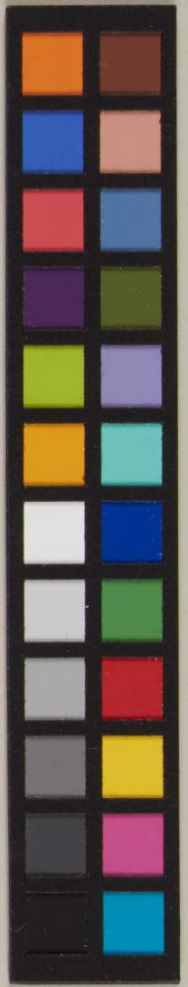
庚午十月

坪谷水哉識



下ノ関
逸山八幡
宮の月桂樹

昭和五年
九月二十九日



昭和九年九月二十九日



赤間宮前の着
銀杏と平家の
墓畔のおみせ

下関市鐘屋





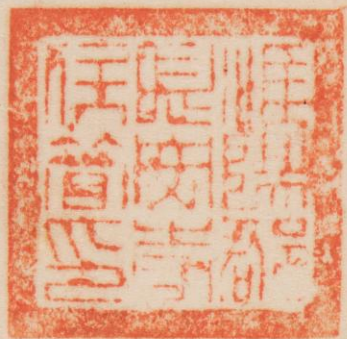
朝鮮昌德宮秘苑
寫紅花之青葉相
昭和五年六月三日





朝鮮金剛山
 長安寺 赤子心 紅梅
 野菊





朝鮮金剛山長安寺
 丙午年五月
 及七月
 昭和五年
 十月



朝鮮金剛山内金剛
摩訶衍のクスモスと
紅楓 昭和五年十月四日





外金剛
萬物相の
五葉松と橘
昭和五年十月五日



外金剛神溪寺

菩提樹之竹

(稀品)

昭和五年

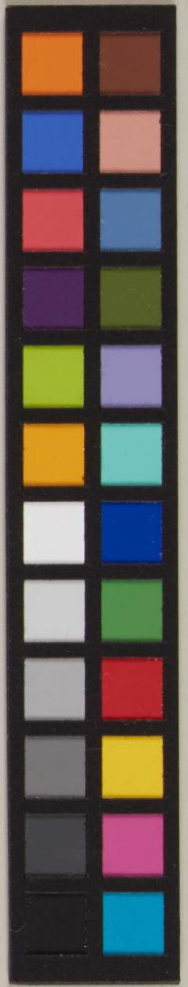
十月六日





外金剛九龍淵
龍見茶屋の紅楓

昭和五年十月六日



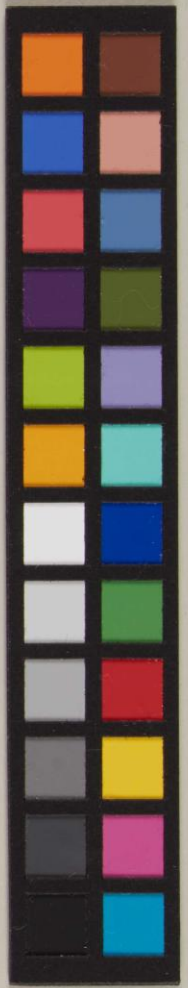
外金剛温泉里

ホテル庭内

紅楓五葉松

昭和五年

十月六日

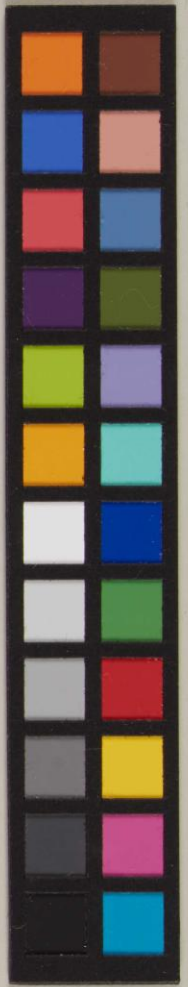




朝鮮神宮神苑

楓葉

昭和五年十月七日

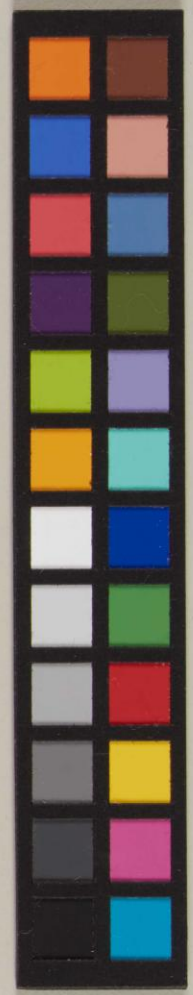




昭和九年十月七日



仁川神社境内の黄楊
白檀、ウマゴヤシ



京城南大門石垣の葛

昭和五年
十月三日



京城旗亭

白雲荘庭中の

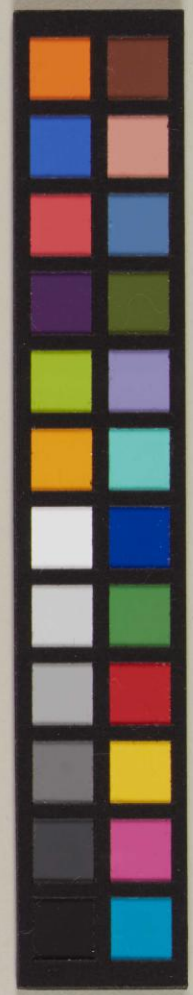
楓葉

昭和五年
十月三日



慶州博物館
庭中の銀杏と
蔦

昭和五年十月
九日

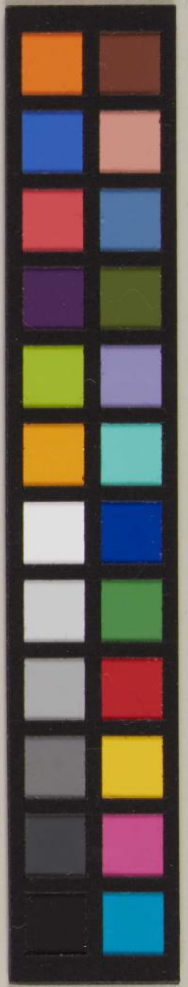




昭和五年十月九日



佛國寺境内の葛と根

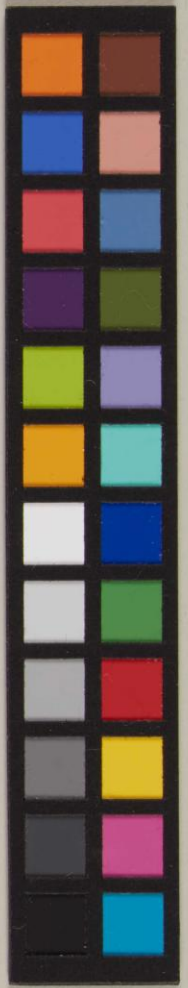




昭和五年十月九日

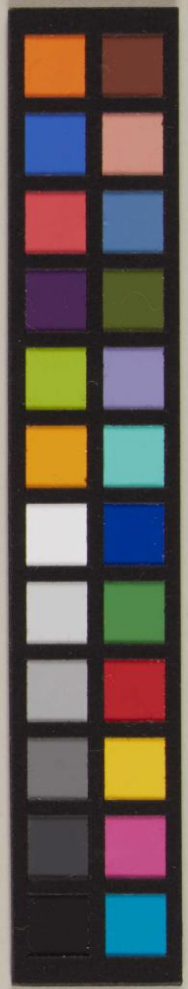


佛^寺木^寺庭^内
椽^と鳥



慶州新羅
武列王陵畔
コハラガシワと萩(遅咲)

昭和五年十月九日





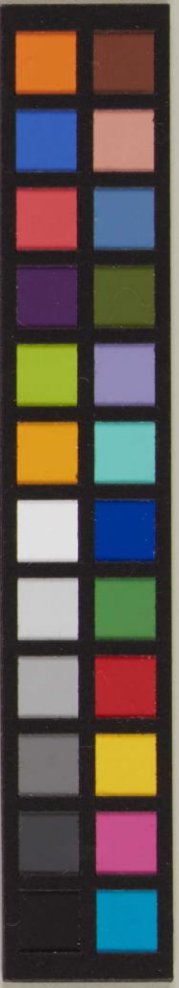
蔚山自動車組合



蔚山古城址のコノラガシワ

コスモス、楓

昭和五年
十一月十日





慶北通度寺大雄殿前
石榴とブツウケの葉



昭和五年十月十日





慶州仙国寺
石窟庵の芒
根葉野菊

昭和五年十月十日



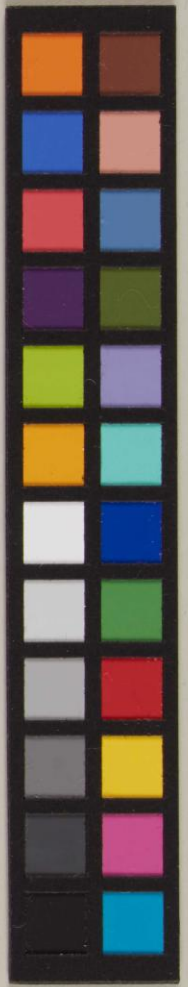
東萊温泉
蓬萊館庭内の
柳と桜の葉

昭和五年十月十一日



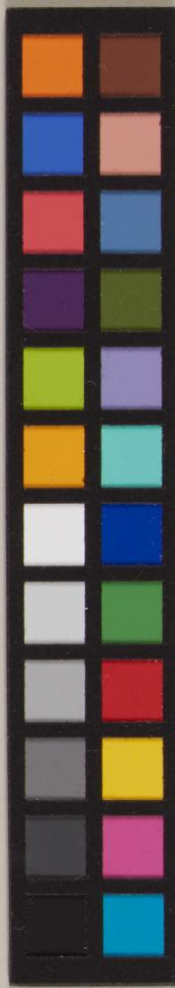
釜山龍頭山神社
葛と楠の葉

昭和五年十月十一日





宇部市旗亭4歳舎
 庭内の凌霄花と
 楓の葉
 昭和五年十月十三日



広島市
比治山公園
多田院境
内
頼春水先生
及一内
基畔の如楓



昭和九年十月
十日
白

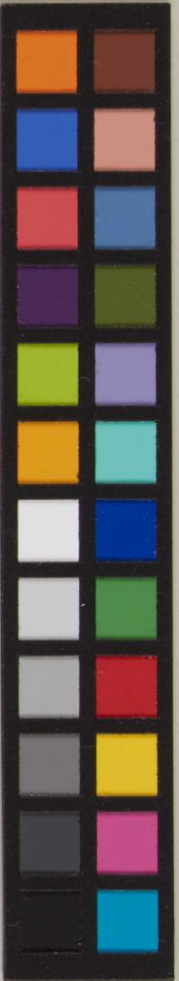


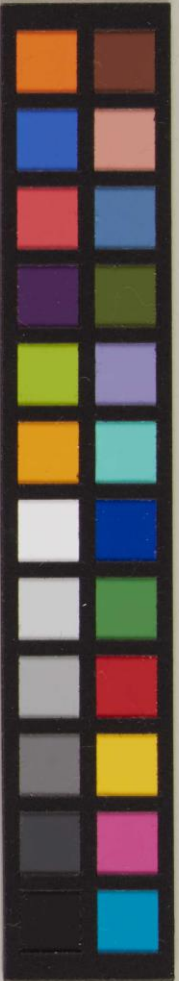


廣島市饒
津公園饒
津神社樟
樹の葉

昭和五年十月
十日

饒津神社
社務所
之印





廣島市大須賀所
大華樓
電話二千三百二十七番



廣島市泉邸内の様と於の葉



93928



昭和五年十月十五日



岡山市後樂園の
楓葉と萩

